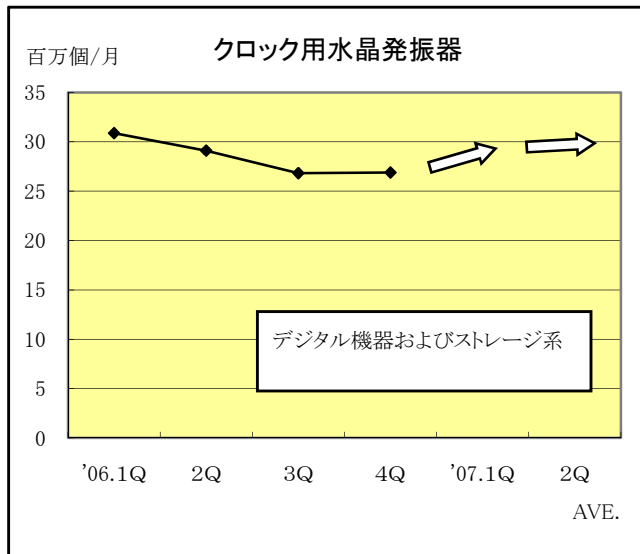
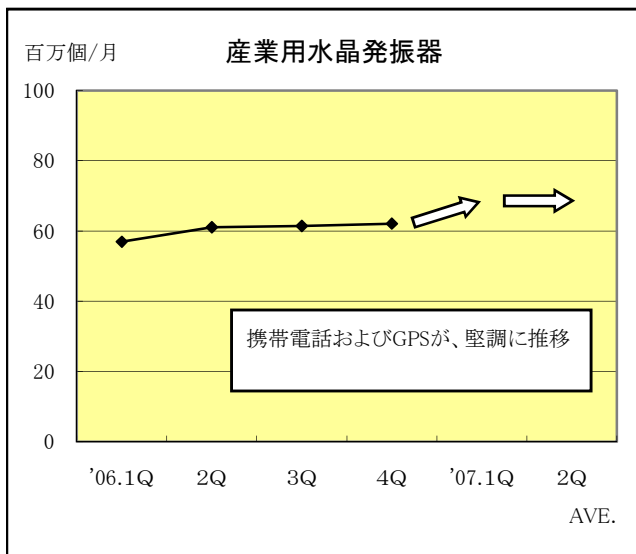
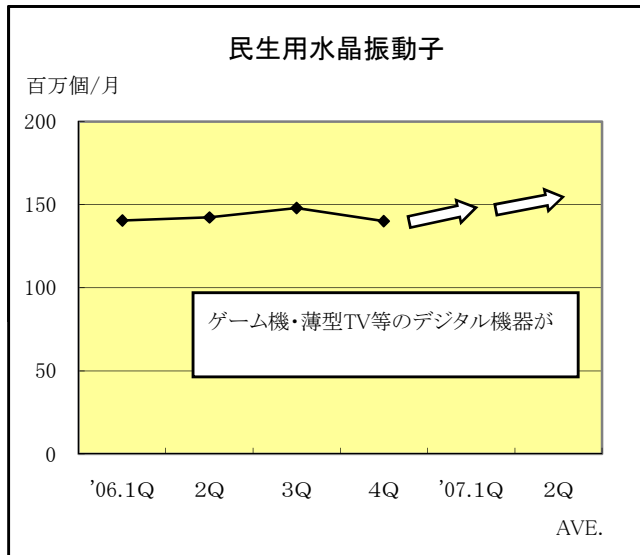
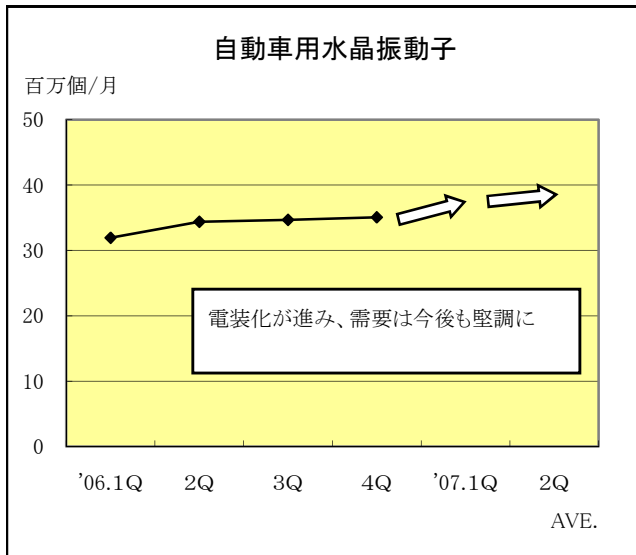
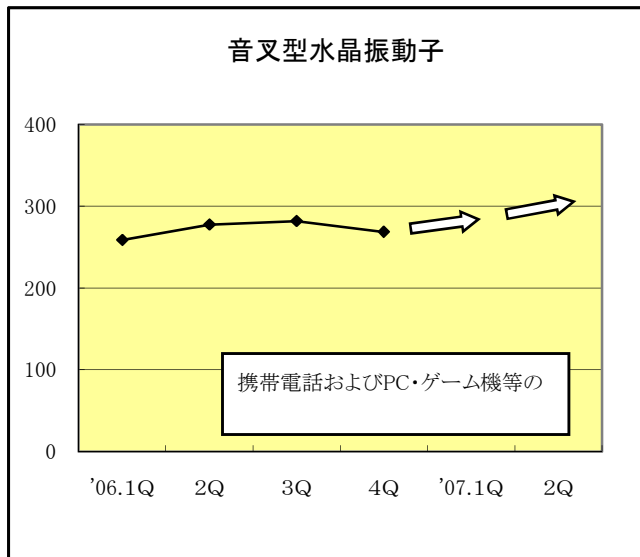
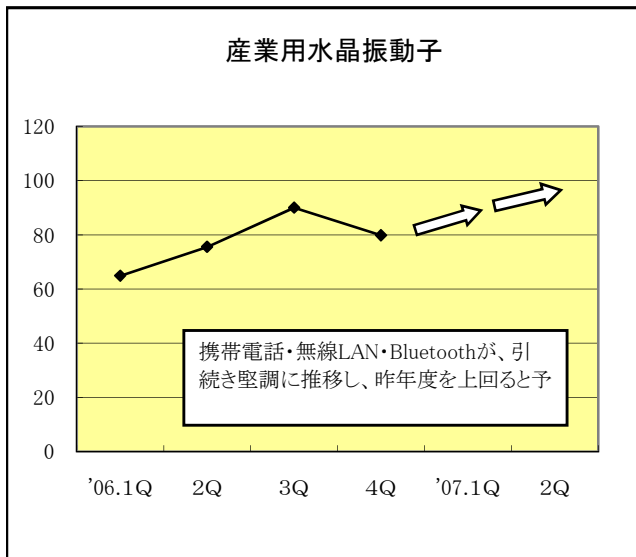
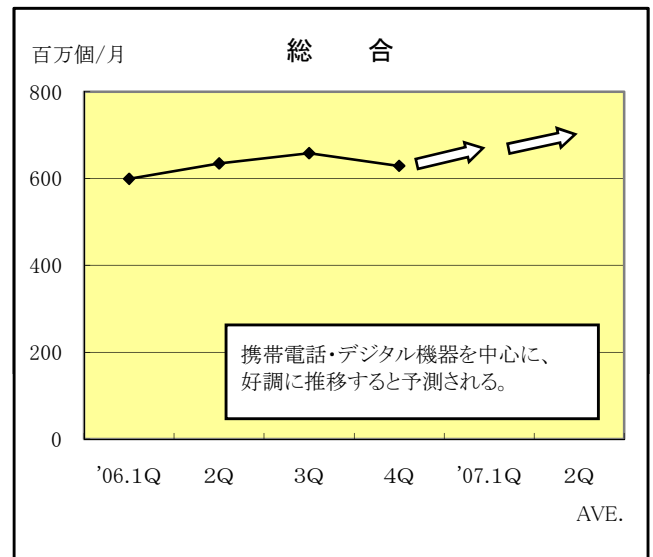
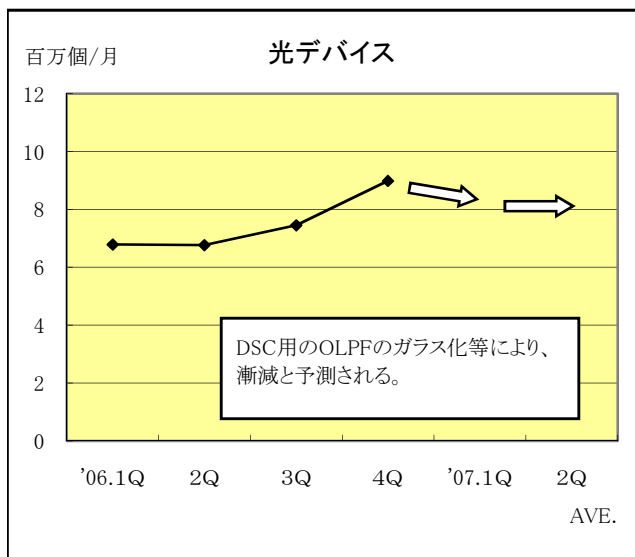
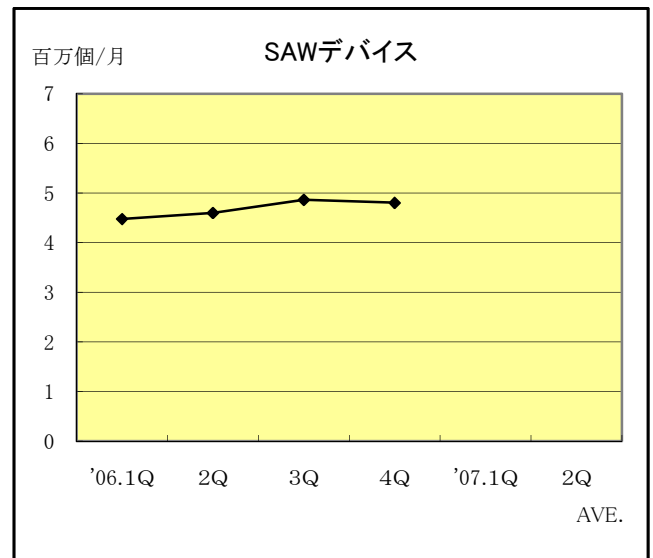
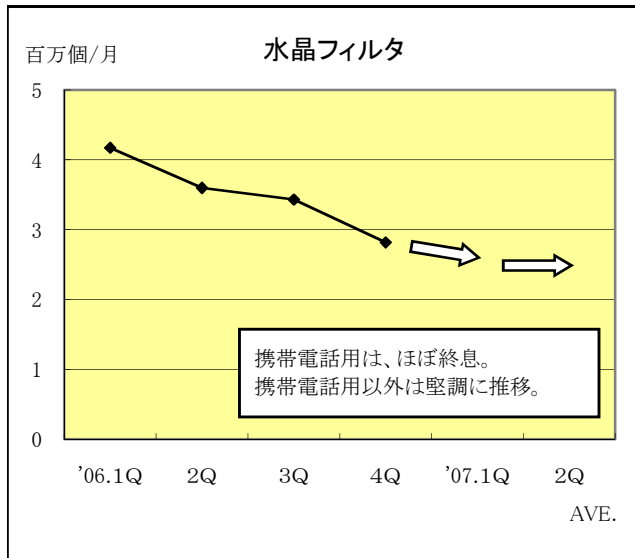


図1 水晶製品の需要(受注数量)動向

*2007年5月までの実績をもとに予測





※「水晶製品の需要動向」は、日本水晶デバイス工業会の品種別受注実績(数量)をベースに2四半期分の動向予測を行い作成した。

[指標の見方]

矢印(⇨) … 1Q 及び 2Qの予測。

矢印は前四半期に対して「増加」「横ばい」「減少」を表し、矢印の先端位置が数値的な目安(四半期毎の月平均)を表している。

*「SAWデバイス」は、基板を水晶に限定した分だけのデータであり市場・用途の動向とはリンクしないため、2四半期分の予測は行わず実績のみの表記とした。

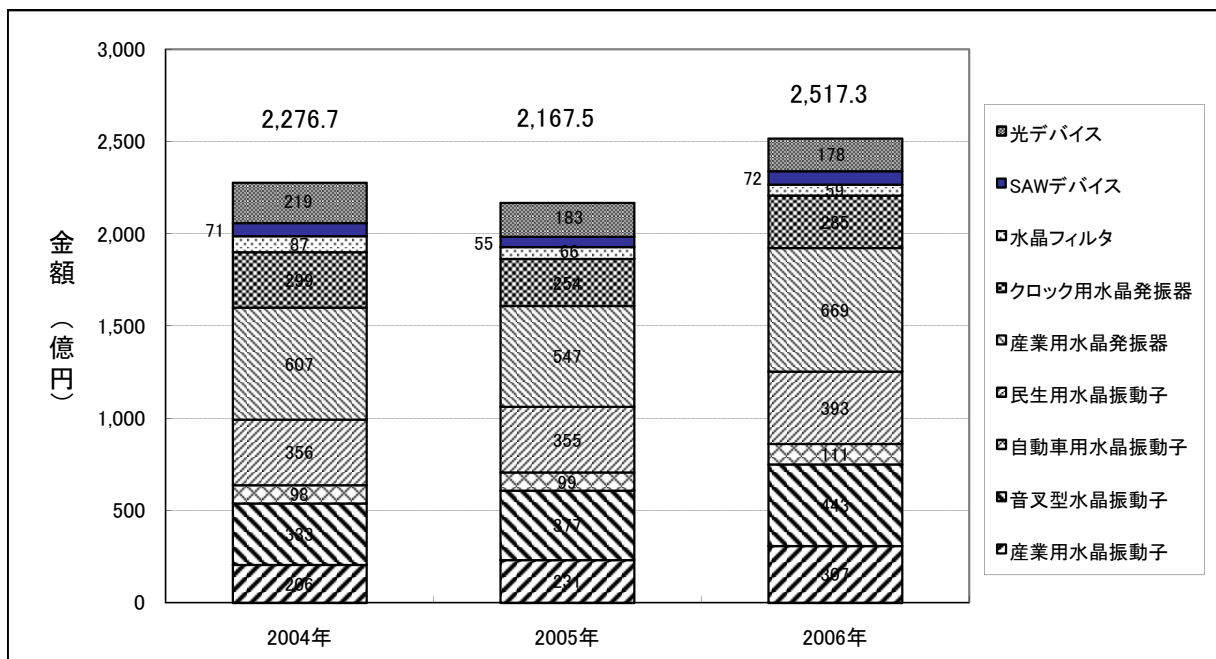


図2 水晶製品品種別生産金額実績推移

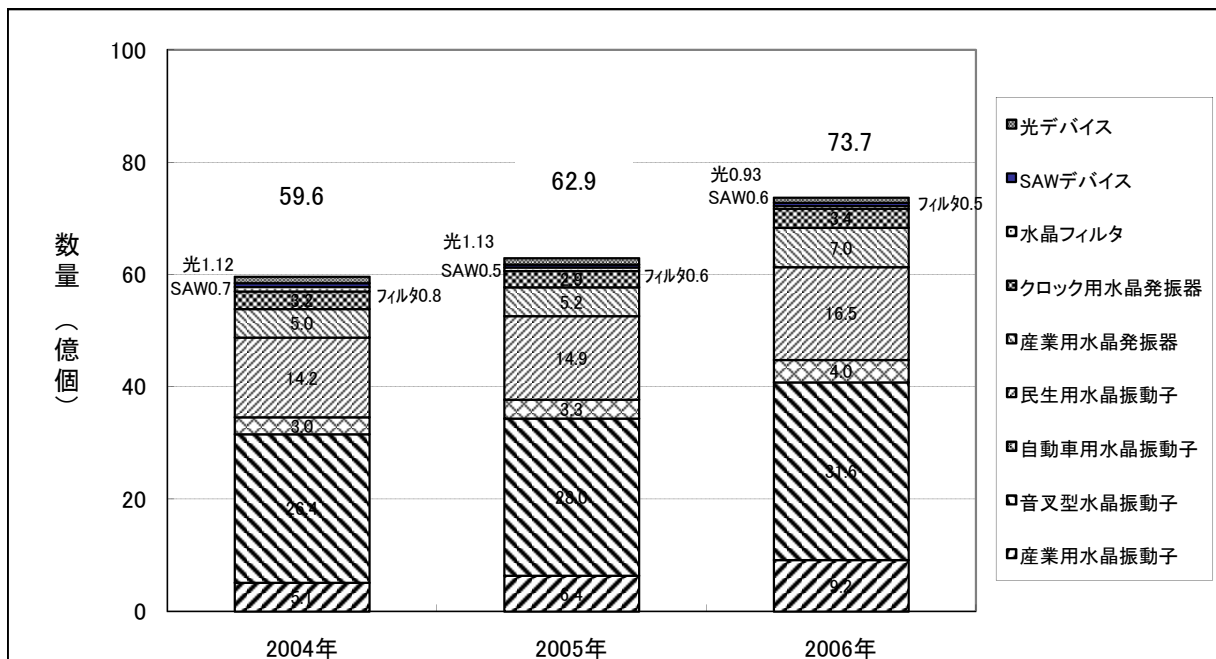


図3 水晶製品品種別生産数量実績推移

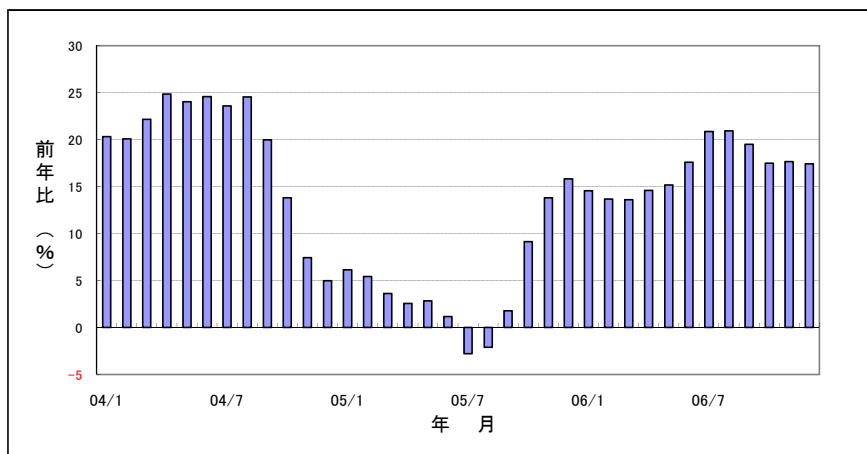


図4 水晶デバイス月別生産数量前年比推移 (3ヶ月移動平均)

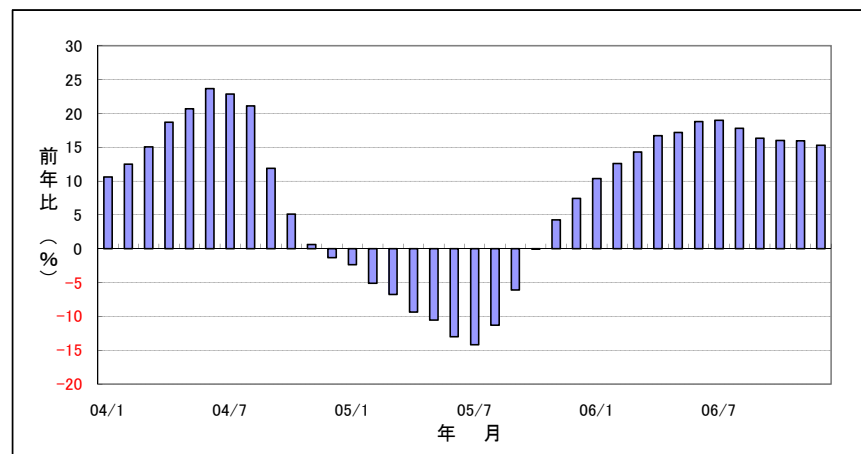


図5 水晶デバイス月別生産金額前年比推移 (3ヶ月移動平均)

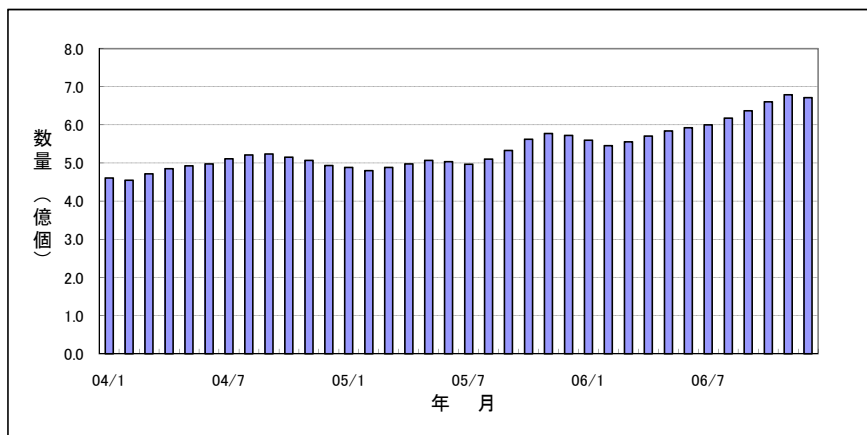


図6 水晶デバイス月別生産数量実績推移 (3ヶ月移動平均)

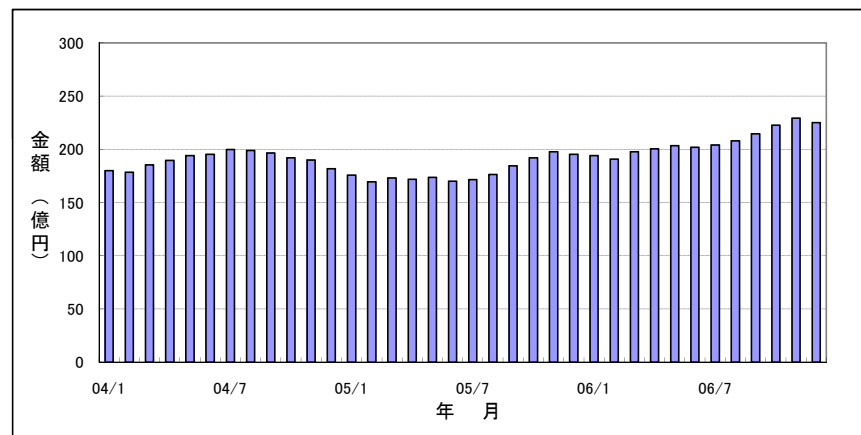


図7 水晶デバイス月別生産金額実績推移 (3ヶ月移動平均)