

表1 ファインセラミックス部材の生産高単位:億円、()内は構成比

品目	2006年 実績	2007年 実績	2008年 見込み
電磁気・光学用部材 (構成比)	14,299.3 (64.0%)	15,491.4 (64.6%)	15,834.3 (65.1%)
絶縁性	1,813.6	1,867.3	1,893.3
半導体	183.8	59.2	61.5
導電性	1,086.3	1,171.9	1,450.3
磁性	3,205.7	3,603.1	3,559.2
誘電・圧電性	5,252.3	6,060.6	5,904.7
その他	43.1	33.2	36.4
光学	2,714.5	2,696.1	2,929.0
機械的部材 (構成比)	3,247.7 (14.5%)	3,101.7 (12.9%)	3,339.6 (13.7%)
工具・高硬度	2,599.6	2,529.7	2,734.5
耐摩耗性	306.0	274.9	277.5
その他	342.1	297.0	327.7
熱的・半導体関連部材 (構成比)	2,195.3 (9.8%)	2,451.8 (10.2%)	2,474.3 (10.2%)
高温高強度	910.8	1,017.9	1,035.4
高温耐食	234.6	225.2	235.3
半導体	694.1	835.8	810.0
原子力	0.0	0.0	0.0
その他	355.8	372.8	393.7
化学・生体・その他部材 (構成比)	2,522.4 (11.3%)	2,849.7 (11.9%)	2,628.8 (10.8%)
化学	1,938.2	2,291.5	2,072.3
生物・生体	61.0	36.1	38.5
生活文化部材	523.2	522.1	518.0
汎用部材・その他 (構成比)	69.2 (0.3%)	68.8 (0.3%)	63.6 (0.3%)
ターゲット部材	14.2	17.8	18.7
複合材料部品	54.7	51.1	44.8
その他	0.0	0.0	0.0
合計	22,334.0	23,963.4	24,340.7
(構成比計)	(100.0%)	(100.0%)	(100.0%)
対2006年比	100.0%	107.3%	109.0%

(資料) 日本ファインセラミックス協会「2008年ファインセラミックス産業動向調査」

表2 ファインセラミックス部材の輸出動向

(単位:億円)

品目	2006年		2007年		2008年	
	実績	構成比	実績	構成比	見込み	構成比
電磁気・光学	3,624.3	58.9%	4,138.4	54.3%	4,179.6	55.4%
機械	623.1	10.1%	881.5	11.6%	960.4	12.7%
熱・半導体関連	944.8	15.3%	1,194.2	15.7%	1,177.3	15.6%
化学、生体・他	958.9	15.6%	1,398.4	18.4%	1,226.0	16.2%
汎用その他	7.5	0.1%	7.1	0.1%	4.9	0.1%
合計	6,158.5	100.0%	7,619.7	100.0%	7,548.2	100.0%

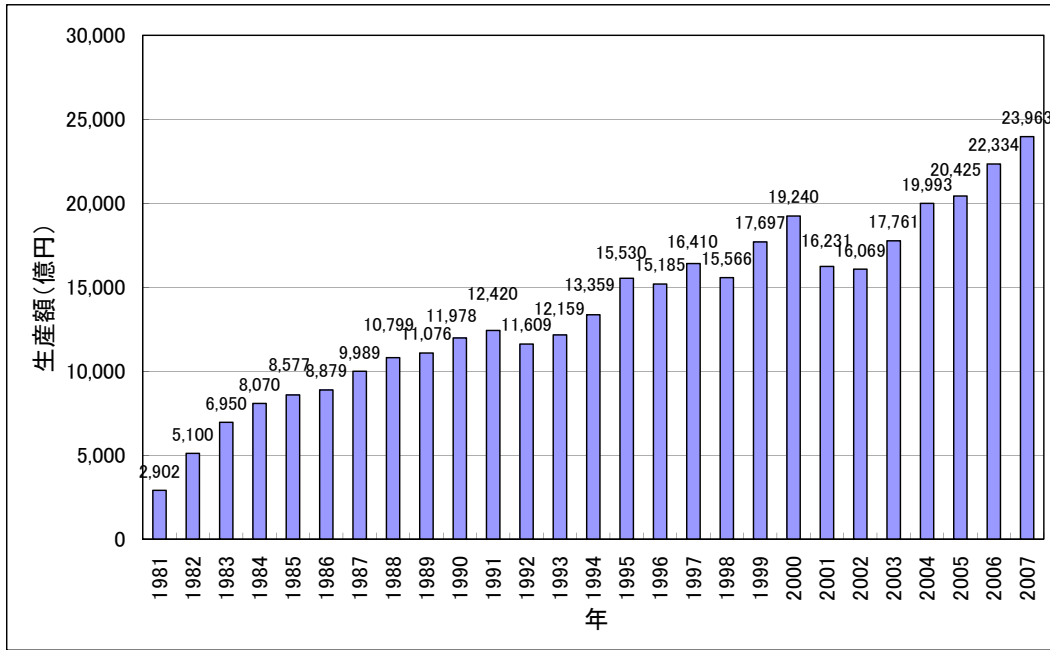
表3 ファインセラミックス原料の生産高 (単位:億円、構成比:%)

品目	2006年		2007年		2008年	
	実績	構成比	実績	構成比	見込み	構成比
酸化物	976.71	76.9%	974.0	86.9%	1,067.4	95.3%
非酸化物	293.33	23.1%	146.5	13.1%	162.9	14.5%
合計	1,270.0	100.0%	1,120.5	100.0%	1,230.3	109.8%

表4 ファインセラミックス関連企業の資源投入状況(2008年調査結果)

	前年より減少	前年並み	前年より増加
研究開発	9%	66%	25%
設備投資	19%	54%	27%
従業員	13%	57%	29%

図1 ファインセラミックス部材の生産総額推移



年	生産総額(部材)
1981	2,902
1982	5,100
1983	6,950
1984	8,070
1985	8,577
1986	8,879
1987	9,989
1988	10,799
1989	11,076
1990	11,978
1991	12,420
1992	11,609
1993	12,159
1994	13,359
1995	15,530
1996	15,185
1997	16,410
1998	15,566
1999	17,697
2000	19,240
2001	16,231
2002	16,069
2003	17,761
2004	19,993
2005	20,425
2006	22,334
2007	23,963